

invest in eLearning



## Corporate E-Learning



Postgraduale Universitätslehrgänge\*

Corporate E-Learning – Technologies, Certified Program

Corporate E-Learning – Didactics, Certified Program

Corporate E-Learning – Projects, Certified Program

Corporate E-Learning Management, Akademische/r Experte/in/e

Corporate E-Learning Management, Master of Science

in Kooperation mit



Donau-Universität Krems

[www.donau-uni.at/imb](http://www.donau-uni.at/imb)

[www.spc.at](http://www.spc.at)

\*) vorbehaltlich der Genehmigung durch den Senat der Donau-Universität Krems

# Corporate E-Learning – Technologies

## Corporate E-Learning – Didactics

### Corporate E-Learning – Projects

#### Corporate E-Learning Management

##### Corporate E-Learning Management, MSc

Der Bedarf an IT-unterstützten Weiterbildungsmaßnahmen im unternehmerischen Umfeld ist zunehmend.

Der schnelle technologische Wandel, neue Formen der betrieblichen Arbeitsorganisation und die daraus resultierenden Veränderungen bedingen einen permanenten Lernbedarf.

E-Learning stellt eine hervorragende Möglichkeit für Unternehmen dar, MitarbeiterInnen effizient zu schulen und begleitende sowie nachhaltigkeitsichernde Maßnahmen bereitzustellen.

Universitätslehrgänge mit unterschiedlichen Abschlüssen wurden in Kooperation von Donau-Universität Krems und SPC entwickelt, um Expertenwissen und Fachkompetenzen aus Wissenschaft und Praxis zu vermitteln.

Angepasst an Ihre beruflichen und persönlichen Ziele können wahlweise Lehrgänge unterschiedlicher Dauer, von 1 bis 4 Semestern absolviert und unterschiedliche Abschlüsse - Zertifikat, Akademische/r Expertin/e, Master of Science (MSc) - erworben werden.

## Formate und Methoden

### Berufsbegleitend

Online-Phasen ergänzen die Präsenzphasen und geben den Studierenden mehr Freiheit Ihr Lernpensum zu absolvieren. Zeitliche und örtliche Flexibilität ist für das berufsgleitende Studium ein wichtiger Erfolgsfaktor. Der Einsatz von Bildungstechnologien ist Inhalt und Methode.

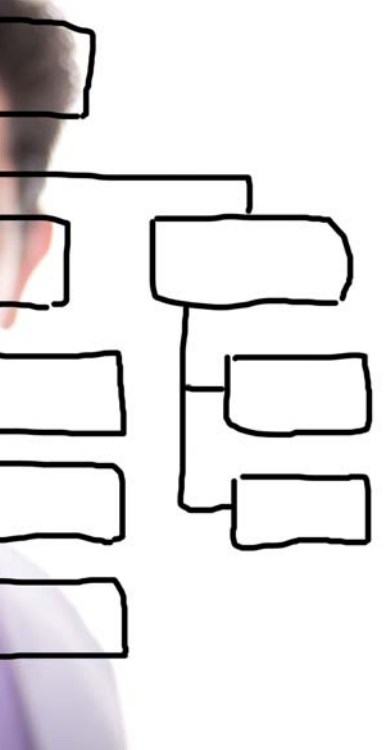
### Präsenzphasen

Die Präsenzveranstaltungen werden größtenteils in den Räumlichkeiten der SPC, vereinzelt auch an der Donau-Universität Krems abgehalten. Die Wochen zwischen den Präsenz-Blöcken sind Online-Phasen in denen der Lehrstoff erarbeitet und reflektiert wird. Die unterschiedlichen Lehrveranstaltungsformen wie Vorträge, Workshops, Seminare und Gruppenarbeiten schaffen ein abwechslungsreiches Lehrangebot.

### Online-Phasen

Zusätzlich zu den Präsenzphasen arbeiten und kommunizieren die Studierenden auf Basis der Lernplattform "moodle" und dem E-Portfolio "mahara". Die Online-Phasen werden tutoriell betreut.





## Ziel

Ziel der Ausbildung ist eine inhaltlich umfassende berufliche Weiterqualifizierung. Es werden theorie- und praxisgeleitete Handlungskompetenzen erlangt, um die Gestaltung von E-Learning Lösungen mit fachlichen und sozialen Kompetenzen bewerkstelligen zu können.

## Zielgruppe

Personen die im Unternehmen in der Personalabteilung und/oder in der IT-Abteilung tätig sind. Personen die koordinierende Tätigkeiten bei der Implementierung von E-Learning Lösungen ausüben, die die Schnittstelle zur Produktionsabteilung innehaben und andere an Bildungsmaßnahmen beteiligte Personen.

# Wissenserwerb innovativ

Das **Studienprogramm** ist modular aufgebaut. Jedes der ein-, zwei- oder dreisemestrigen Zertifikatsprogramme widmet sich einem Themenbereich – den Bildungstechnologien, der Didaktik und dem Projektmanagement.

Die erfolgreiche Absolvierung der drei Zertifikatsprogramme führt zum Erwerb der Bezeichnung Akademische/r Expertin/e. Durch das zusätzliche Erarbeiten von wissenschaftlichen Kompetenzen und dem Verfassen einer Master Thesis wird der akademische Grad „Master of Science“ erworben.

## Corporate E-Learning - Technologies

### Bildungstechnologien

- > Internet als Trägersystem für E-Learning
- > Aufbau von Netzwerken
- > Recherche im Internet
- > Grundlagen der Programmierung
- > HTML, CSS
- > Plattformen, Standards und Normen

### Multimedia Authoring

- > Vom Scribble zum Screendesign
- > Authoring Tools
- > Dreamweaver Einführung
- > Adobe Photoshop
- > Flash Einführung

## Corporate E-Learning - Didactics

### E-Learning Didaktik

- > Lerntheorien
- > Erstellen von Drehbüchern
- > Synchron und asynchrone Kommunikationsformen
- > Instructional Design
- > Usability Checks

### Soziale Kompetenz und Online Gemeinschaften

- > Teams bilden und wachsen lassen
- > Soziale Kompetenz als Führungsinstrument
- > Online Communities und eTutoring

## Corporate E-Learning - Projects

### E-Learning Projektmanagement

- > Grundlagen des Projektmanagements
- > Erstellen eines Lasten- und Pflichtenheftes
- > Das Curriculum als Pflichtenheft

### E-Learning Projektarbeit

- > Seminar Projektarbeit
- > Projektarbeit

## Corporate E-Learning Management

### Wissenschaftliches Arbeiten

- > Grundlagen wissenschaftlichen Arbeitens
- > Seminar Master Thesis

### Master Thesis

Die bei der Zielgruppe vorausgesetzten fachlichen und praktischen Kenntnisse werden durch eine wissenschaftliche Qualifizierung weiterentwickelt. Es soll erreicht werden, dass Personen in Leitungsfunktionen dieser Branche theorie- und praxisgeleitete Handlungskompetenzen erlangen.

## Aufnahmeverfahren

- > Einreichung der Bewerbungsunterlagen (Bewerbungsbogen, Motivationsschreiben, Lebenslauf, Dienstzeugnisse)
- > Persönliches Aufnahmegespräch
- > Formale Zulassung durch die Donau-Universität Krems

## Zulassungsvoraussetzung

Voraussetzung für die Zulassung zum Universitätslehrgang „Corporate E-Learning Management“ (MSc):

- a) ein abgeschlossenes österreichisches Hochschulstudium,
- oder
- b) ein nach Maßgabe ausländischer Studienvorschriften abgeschlossenes gleichwertiges Hochschulstudium,
- oder
- c) eine gleichzuhaltende Qualifikation, wie folgt:
  - > allgemeine Hochschulreife und mindestens 4 Jahre einschlägige Berufserfahrung in qualifizierter Position
  - oder
  - > bei fehlender Hochschulreife ein Mindestalter von 24 Jahren und die positive Beurteilung im Rahmen des Aufnahmeverfahrens, das von der Lehrgangsleitung festgesetzt wird, und mindestens 4 Jahre einschlägige Berufserfahrung in qualifizierter Position.

Über die Aufnahme entscheidet die Lehrgangsleitung.



## Akademische Abschlüsse

### Akademische/r Expertin/e

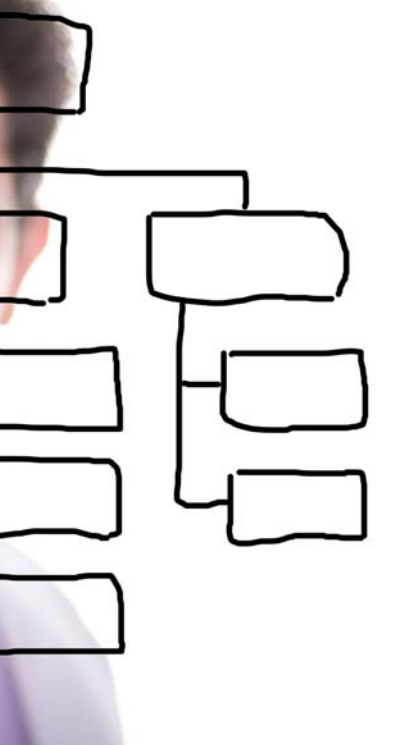
(60 ECTS, 3 Semester)

Innerhalb von drei Semestern können jene Kompetenzen erworben werden, die für eine professionelle Tätigkeit im Bereich E-Learning erforderlich sind. Es besteht die Möglichkeit, den Lehrgang nach positivem Leistungsnachweis als Akademische/r Expertin/e abzuschließen.

### Master of Science (MSc)

(90 ECTS, 4 Semester)

Der akademische Grad MSc wird nach vier Semestern mit dem Verfassen einer Master-Thesis und dem positiven Ablegen der Abschlussprüfung erworben.



### Lehrgangsleitung

Dipl.-Päd. Manfred Nagl, MAS, MSc  
Chief Information Officer, SPC GmbH



### Wissenschaftliche Leitung

Dr. Erwin Bratengeyer  
Department für Interaktive Medien und Bildungstechnologien  
Donau-Universität Krems



### Unterrichtssprache

Deutsch

### Studiengebühr (keine USt. enthalten)

**Corporate E-Learning -Technologies**  
**Corporate E-Learning - Didactics**  
**Corporate E-Learning - Projects**  
**Corporate E-Learning Management**  
**Corporate E-Learning Management**

**Certified Program**  
**Certified Program**  
**Certified Program**  
**Akademische/r Expertin/e**  
**Master of Science**

EUR 6.100,-  
EUR 2.200,-  
EUR 2.200,-  
EUR 10.100,-  
EUR 13.900,-

### Fördermöglichkeiten

Für den Besuch der Lehrgänge gibt es diverse Förderungen von öffentlichen Einrichtungen, die jedoch sehr individuell gehandhabt werden. Einige Informationen für Förderungsmöglichkeiten finden Sie unter:  
[www.donau-uni.ac.at/de/studium/stipendien](http://www.donau-uni.ac.at/de/studium/stipendien)

### Ort

SPC in Wien, Donau-Universität Krems

[www.donau-uni.at/imb](http://www.donau-uni.at/imb)  
[www.spc.at](http://www.spc.at)

## Information und Anmeldung

**Donau-Universität Krems**  
Dr.-Karl-Dorrek-Straße 30  
3500 Krems, Austria

Tel. +43 (0)2732 893-2360  
Fax +43 (0)2732 893-4340

Dr. Erwin Bratengeyer  
[erwin.bratengeyer@donau-uni.ac.at](mailto:erwin.bratengeyer@donau-uni.ac.at)

**Gschwandtner SPC GmbH**  
Nordbahnstraße 36  
1020 Wien, Austria

Tel. +43 (0)1 214 23 00  
Fax +43 (0)1 214 23 09

Dipl.-Päd. Manfred Nagl, MSc, MAS  
[m.nagl@spc.at](mailto:m.nagl@spc.at)



Die **Donau-Universität Krems** ist spezialisiert auf universitäre Weiterbildung und bietet exklusive Aufbaustudien in den Bereichen • Wirtschaft und Management, • Kommunikation, IT und Medien, • Medizin und Gesundheit, • Recht, Verwaltung und Internationale Beziehungen, • Kultur- und Bildungswissenschaften sowie • Bauen und Umwelt. Mehr als 4.500 Studierende aus 60 Ländern leben die Philosophie des Lifetime Learning und absolvieren ein Studium an der Universität für Weiterbildung. Krems liegt – 80 km von Wien entfernt – in der einzigartigen Natur- und Kulturlandschaft Wachau, die zum Weltkulturerbe der UNESCO ernannt wurde.

## Lifetime Learning.

Impressum:

Herausgeber: Donau-Universität Krems, Department für Interaktive Medien und Bildungstechnologien

Fotos: Archiv/Donau-Universität Krems, A.Haiden, [www.stickerfotografie.com](http://www.stickerfotografie.com)

Druck: 05/2009; Änderungen vorbehalten